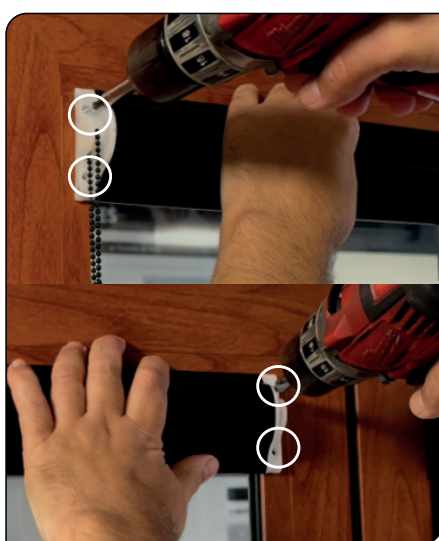


# Instrução de montagem:

## NOVO SISTEMA ROLOBOX



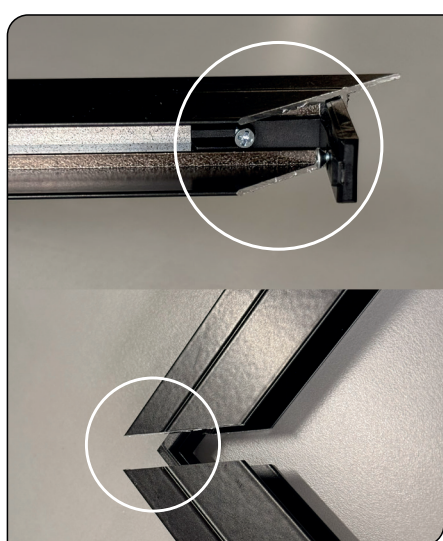
**1.** Encaixar a caixa no bit da janela



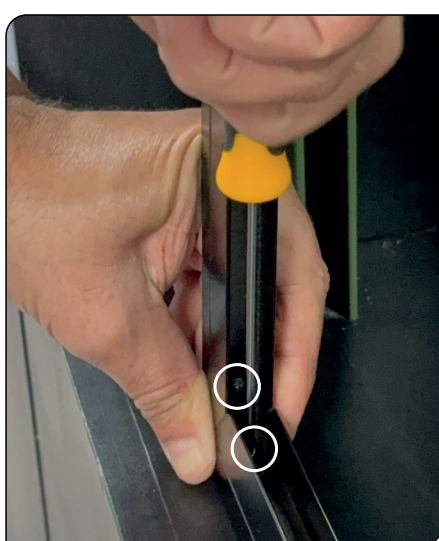
**2.** Parafusar os 4 cantos da caixa no bit



**3.** Alinhar os esquadros aos perfis



**4.** Inserir os esquadros nos perfis



**5.** Aparafusar os esquadros



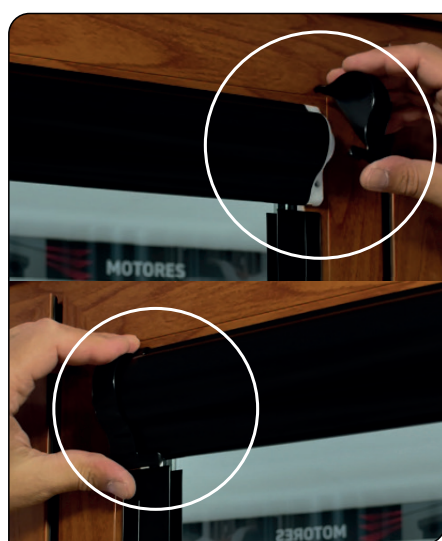
**6.** Tirar a fita-cola da parte de tras dos perfis



**7.** Com atenção, encaixar os perfis no bit da janela



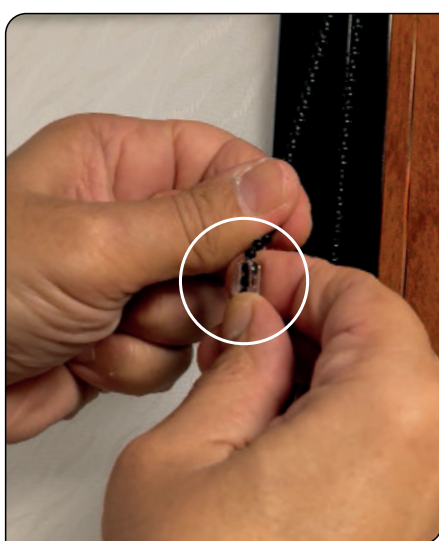
**8.** Fixar os perfis, fazendo pressão contra a base



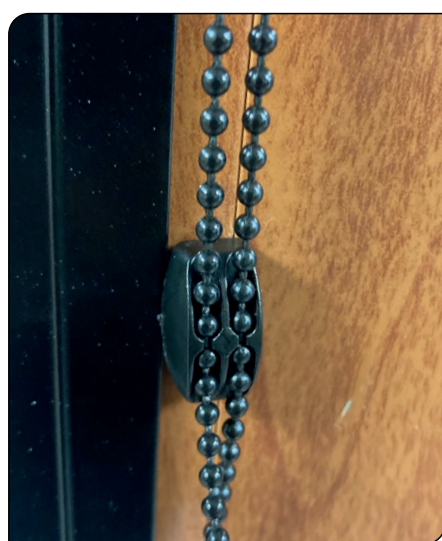
**9.** Encaixar e fixar os topos no suporte nas laterais da caixa



**10.** Fixar o suporte de corrente no bit



**11.** Encaixar o travão da corrente



**11.** Encaixar a corrente no suporte